

PIANO DI EMERGENZA

NORME DI COMPORTAMENTO

IN CASO DI SITUAZIONI ANOMALE DI LIMITATE PROPORZIONI, ATTIVARSI PER RIPORTARE LA SITUAZIONE SOTTO CONTROLLO E AVVISARE IL CENTRALINO

IN CASO DI INFORTUNIO O MALORE, CONTATTARE IL DOCENTE PRESENTE O L'ADDETTO AL PRIMO SOCCORSO TRAMITE IL CENTRALINO

INCENDIO

IN CASO DI PRINCIPIO DI INCENDIO **NON RILEVATO DALL'IMPIANTO AUTOMATICO** ATTIVARSI PER RIPORTARE LA SITUAZIONE SOTTO CONTROLLO

SITUAZIONE RISOLTA

AVVISARE IL CENTRALINO

SITUAZIONE NON RISOLTA



AZIONARE IL PULSANTE DI EMERGENZA



CENTRALINO

059 205 5811



ATTIVATO IL SEGNALE ACUSTICO DI EVACUAZIONE

1. MANTENERE LA CALMA, PRIMA PENSARE POI AGIRE
2. SOSPENDERE OGNI TELEFONATA
3. LASCIARE IL LOCALE CHIUDENDO LA PORTA
4. SEGUIRE I PERCORSI D'ESODO PER RAGGIUNGERE IL PUNTO DI RADUNO
5. NON USARE GLI ASCENSORI
6. EVITARE DI CORRERE E GRIDARE
7. SE I CORRIDOI E LE SCALE SONO INVASI DAL FUMO: RIENTRARE NELLE PROPRIE STANZE; CHIUDERE E SIGILLARE LA PORTA; AFFACCIARSI ALLA FINESTRA PER SEGNALARE LA PRESENZA



Estintori



Uscita emergenza



Idranti



Punto di raduno



Pulsante emergenza



Direzione di fuga



Vie di esodo



Cassetta primo soccorso



Quadro elettrico

VIGILI DEL FUOCO

115

RER SOCCORSO

118

POLIZIA

113

CARABINIERI

112

POLIZIA MUNICIPALE 059 20314

Autore
SPP - UNIMORE
T. 059 2056461

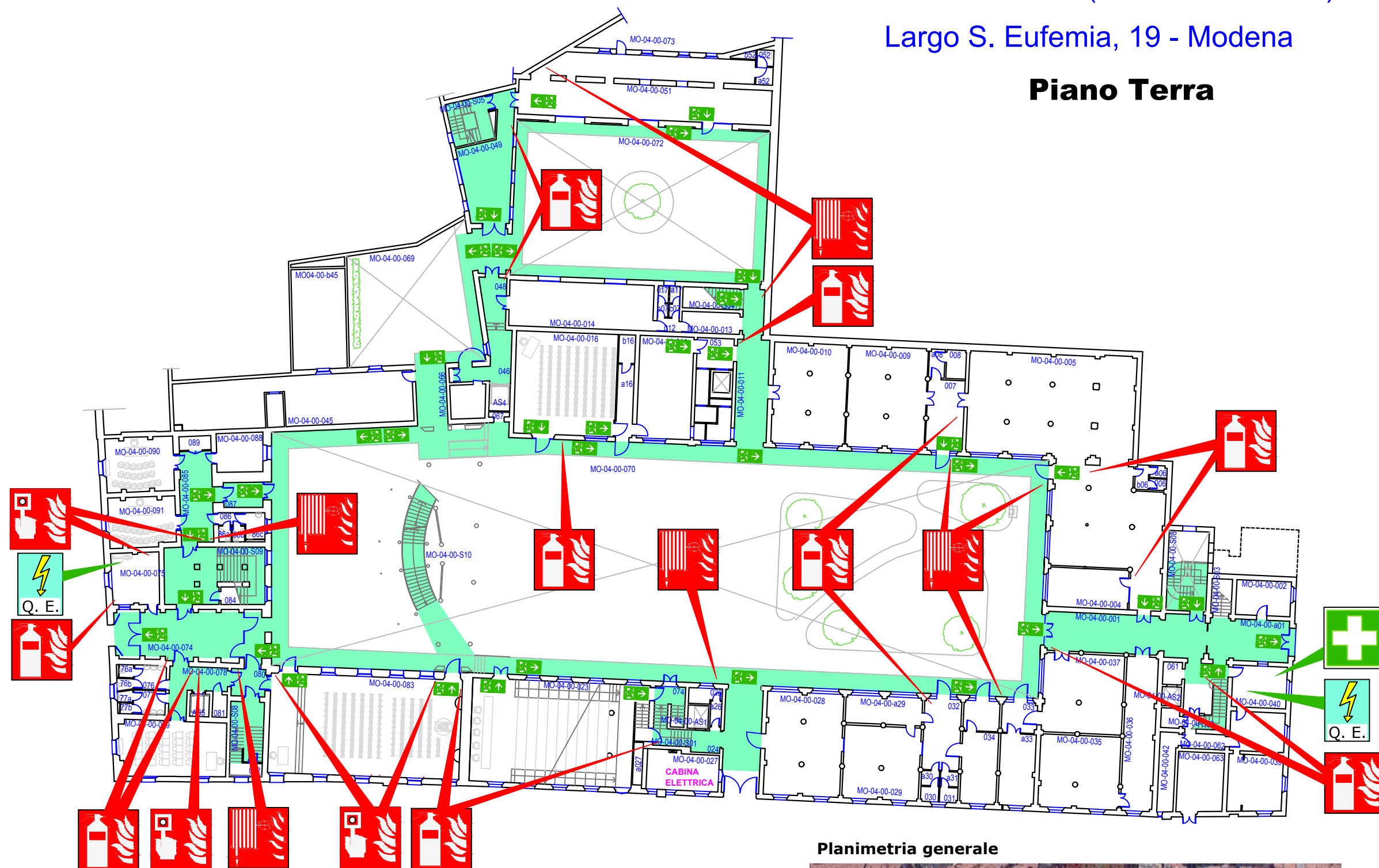
Data
10 / 05 / 2019
Rev. 00

Codice
2019_MO04_PE
_CLA_00_a
Rif.
PE/CLA

COMPARTO UNIVERSITARIO S. EUFEMIA (DSL - BU - CLA)

Largo S. Eufemia, 19 - Modena

Piano Terra



Planimetria generale



Punto di raduno



PIANO DI EMERGENZA

NORME DI COMPORTAMENTO

IN CASO DI SITUAZIONI ANOMALE DI LIMITATE PROPORZIONI, ATTIVARSI PER RIPORTARE LA SITUAZIONE SOTTO CONTROLLO E AVVISARE IL CENTRALINO

IN CASO DI INFORTUNIO O MALORE, CONTATTARE IL DOCENTE PRESENTE O L'ADDETTO AL PRIMO SOCCORSO TRAMITE IL CENTRALINO

INCENDIO

IN CASO DI PRINCIPIO DI INCENDIO **NON RILEVATO DALL'IMPIANTO AUTOMATICO** ATTIVARSI PER RIPORTARE LA SITUAZIONE SOTTO CONTROLLO

SITUAZIONE RISOLTA

AVVISARE IL CENTRALINO

SITUAZIONE NON RISOLTA



AZIONARE IL PULSANTE DI EMERGENZA



CENTRALINO

059 205 5811



ATTIVATO IL SEGNALE ACUSTICO DI EVACUAZIONE

1. MANTENERE LA CALMA, PRIMA PENSARE POI AGIRE
2. SOSPENDERE OGNI TELEFONATA
3. LASCIARE IL LOCALE CHIUDENDO LA PORTA
4. SEGUIRE I PERCORSI D'ESODO PER RAGGIUNGERE IL PUNTO DI RADUNO
5. NON USARE GLI ASCENSORI
6. EVITARE DI CORRERE E GRIDARE
7. SE I CORRIDOI E LE SCALE SONO INVASI DAL FUMO: RIENTRARE NELLE PROPRIE STANZE; CHIUDERE E SIGILLARE LA PORTA; AFFACCIARSI ALLA FINESTRA PER SEGNALARE LA PRESENZA



Estintori



Uscita emergenza



Idranti



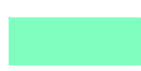
Punto di raduno



Pulsante emergenza



Direzione di fuga



Vie di esodo



Cassetta primo soccorso



Spazio calmo

VIGILI DEL FUOCO 115
RER SOCCORSO 118
POLIZIA 113
CARABINIERI 112
POLIZIA MUNICIPALE 059 20314

Autore
SPP - UNIMORE
T. 059 2056461

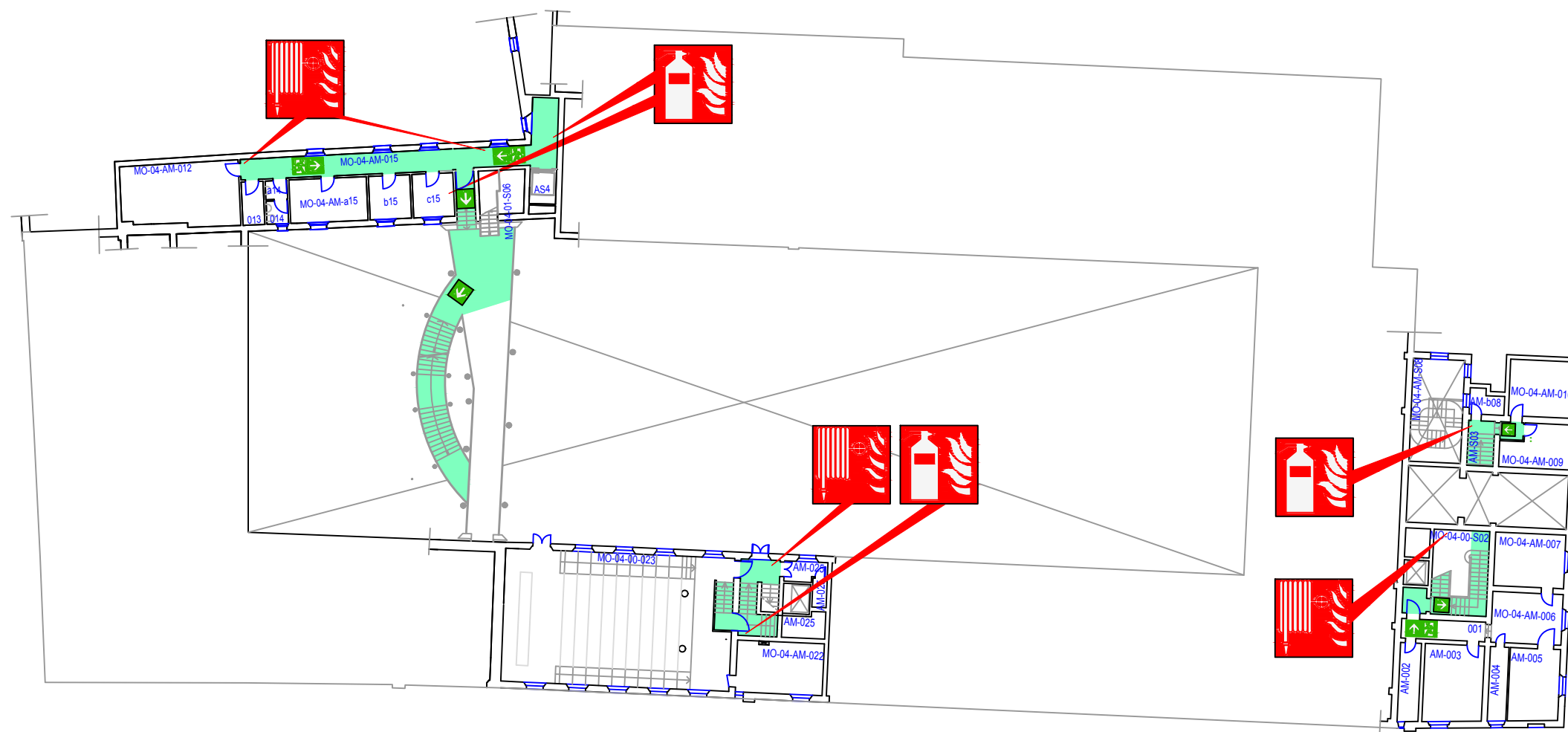
Data
10 / 05 / 2019
Rev. 00

Codice
2019_MO04_PE_DSLC_AM
Rif.
PE/CLA

COMPARTO UNIVERSITARIO: S. EUFEMIA (DSLCL - BU - CLA)

Largo S. Eufemia, 19 - Modena

Piano Ammezzato



Planimetria generale



Punto di raduno



PIANO DI EMERGENZA

NORME DI COMPORTAMENTO

IN CASO DI SITUAZIONI ANOMALE DI LIMITATE PROPORZIONI, ATTIVARSI PER RIPORTARE LA SITUAZIONE SOTTO CONTROLLO E AVVISARE IL CENTRALINO

IN CASO DI INFORTUNIO O MALORE, CONTATTARE IL DOCENTE PRESENTE O L'ADDETTO AL PRIMO SOCCORSO TRAMITE IL CENTRALINO

INCENDIO

IN CASO DI PRINCIPIO DI INCENDIO **NON RILEVATO DALL'IMPIANTO AUTOMATICO** ATTIVARSI PER RIPORTARE LA SITUAZIONE SOTTO CONTROLLO

SITUAZIONE RISOLTA

AVVISARE IL CENTRALINO

SITUAZIONE NON RISOLTA



AZIONARE IL PULSANTE DI EMERGENZA



CENTRALINO

059 205 5811



ATTIVATO IL SEGNALE ACUSTICO DI EVACUAZIONE

1. MANTENERE LA CALMA, PRIMA PENSARE POI AGIRE
2. SOSPENDERE OGNI TELEFONATA
3. LASCIARE IL LOCALE CHIUDENDO LA PORTA
4. SEGUIRE I PERCORSI D'ESODO PER RAGGIUNGERE IL PUNTO DI RADUNO
5. NON USARE GLI ASCENSORI
6. EVITARE DI CORRERE E GRIDARE
7. SE I CORRIDOI E LE SCALE SONO INVASI DAL FUMO: RIENTRARE NELLE PROPRIE STANZE; CHIUDERE E SIGILLARE LA PORTA; AFFACCIARSI ALLA FINESTRA PER SEGNALARE LA PRESENZA



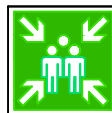
Estintori



Uscita emergenza



Idranti



Punto di raduno



Pulsante emergenza



Direzione di fuga



Vie di esodo



Cassetta primo soccorso



Spazio calmo

VIGILI DEL FUOCO

115

RER SOCCORSO

118

POLIZIA

113

CARABINIERI

112

POLIZIA MUNICIPALE 059 20314

Autore
SPP - UNIMORE
T. 059 2056461

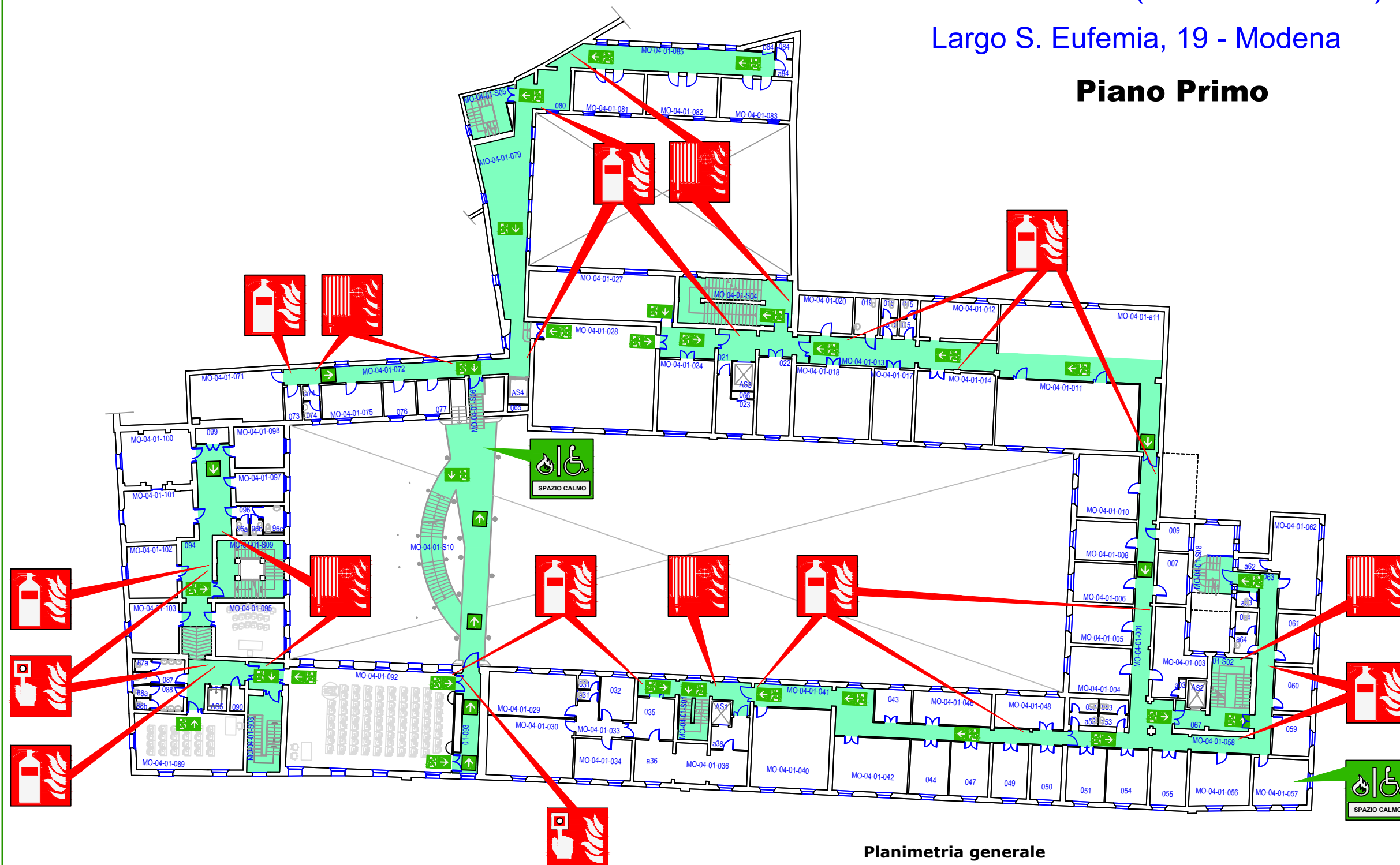
Data
10 / 05 / 2019
Rev. 00

Codice
2019_MO04_PE
_CLA_01_a
Rif.
PE/CLA

COMPARTO UNIVERSITARIO S. EUFEMIA (DSL - BU - CLA)

Largo S. Eufemia, 19 - Modena

Piano Primo



Planimetria generale



Punto di raduno



PIANO DI EMERGENZA

NORME DI COMPORTAMENTO

IN CASO DI SITUAZIONI ANOMALE DI LIMITATE PROPORZIONI, ATTIVARSI PER RIPORTARE LA SITUAZIONE SOTTO CONTROLLO E AVVISARE IL CENTRALINO

IN CASO DI INFORTUNIO O MALORE, CONTATTARE IL DOCENTE PRESENTE O L'ADDETTO AL PRIMO SOCCORSO TRAMITE IL CENTRALINO

INCENDIO

IN CASO DI PRINCIPIO DI INCENDIO **NON RILEVATO DALL'IMPIANTO AUTOMATICO** ATTIVARSI PER RIPORTARE LA SITUAZIONE SOTTO CONTROLLO

SITUAZIONE RISOLTA

AVVISARE IL CENTRALINO

SITUAZIONE NON RISOLTA



AZIONARE IL PULSANTE DI EMERGENZA



CENTRALINO

059 205 5811



ATTIVATO IL SEGNALE ACUSTICO DI EVACUAZIONE

1. MANTENERE LA CALMA, PRIMA PENSARE POI AGIRE
2. SOSPENDERE OGNI TELEFONATA
3. LASCIARE IL LOCALE CHIUDENDO LA PORTA
4. SEGUIRE I PERCORSI D'ESODO PER RAGGIUNGERE IL PUNTO DI RADUNO
5. NON USARE GLI ASCENSORI
6. EVITARE DI CORRERE E GRIDARE
7. SE I CORRIDOI E LE SCALE SONO INVASI DAL FUMO: RIENTRARE NELLE PROPRIE STANZE; CHIUDERE E SIGILLARE LA PORTA; AFFACCIARSI ALLA FINESTRA PER SEGNALARE LA PRESENZA



Estintori



Uscita emergenza



Idranti



Punto di raduno



Pulsante emergenza



Direzione di fuga



Vie di esodo



Cassetta primo soccorso



Spazio calmo

VIGILI DEL FUOCO

115

RER SOCCORSO

118

POLIZIA

113

CARABINIERI

112

POLIZIA MUNICIPALE 059 20314

Autore
SPP - UNIMORE
T. 059 2056461

Data
10 / 05 / 2019
Rev. 00

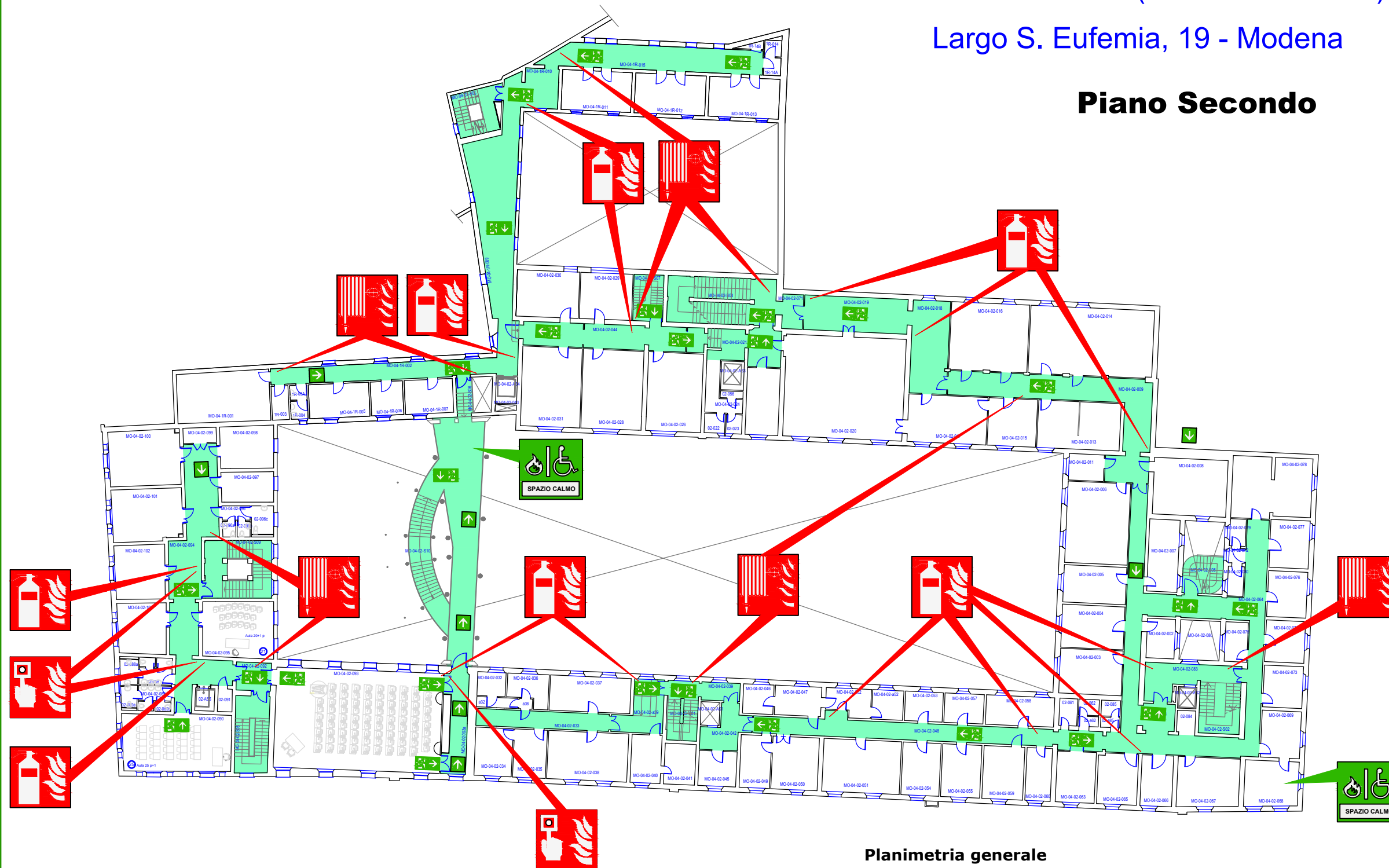
Codice
2019_MO04_PE
_CLA_02_a

Rif.
PE/CLA

COMPARTO UNIVERSITARIO S. EUFEMIA (DSL - BU - CLA)

Largo S. Eufemia, 19 - Modena

Piano Secondo



Planimetria generale



Punto di raduno



PIANO DI EMERGENZA

NORME DI COMPORTAMENTO

IN CASO DI SITUAZIONI ANOMALE DI LIMITATE PROPORZIONI, ATTIVARSI PER RIPORTARE LA SITUAZIONE SOTTO CONTROLLO E AVVISARE IL CENTRALINO

IN CASO DI INFORTUNIO O MALORE, CONTATTARE IL DOCENTE PRESENTE O L'ADDETTO AL PRIMO SOCCORSO TRAMITE IL CENTRALINO

INCENDIO

IN CASO DI PRINCIPIO DI INCENDIO **NON RILEVATO DALL'IMPIANTO AUTOMATICO** ATTIVARSI PER RIPORTARE LA SITUAZIONE SOTTO CONTROLLO

SITUAZIONE RISOLTA

AVVISARE IL CENTRALINO

SITUAZIONE NON RISOLTA



AZIONARE IL PULSANTE DI EMERGENZA



CENTRALINO

059 205 5811



ATTIVATO IL SEGNALE ACUSTICO DI EVACUAZIONE

1. MANTENERE LA CALMA, PRIMA PENSARE POI AGIRE
2. SOSPENDERE OGNI TELEFONATA
3. LASCIARE IL LOCALE CHIUDENDO LA PORTA
4. SEGUIRE I PERCORSI D'ESODO PER RAGGIUNGERE IL PUNTO DI RADUNO
5. NON USARE GLI ASCENSORI
6. EVITARE DI CORRERE E GRIDARE
7. SE I CORRIDOI E LE SCALE SONO INVASI DAL FUMO: RIENTRARE NELLE PROPRIE STANZE; CHIUDERE E SIGILLARE LA PORTA; AFFACCIARSI ALLA FINESTRA PER SEGNALARE LA PRESENZA



Estintori



Uscita emergenza



Idranti



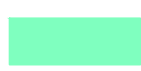
Punto di raduno



Pulsante emergenza



Direzione di fuga



Vie di esodo



Cassetta primo soccorso



Spazio calmo

VIGILI DEL FUOCO 115

RER SOCCORSO 118

POLIZIA 113

CARABINIERI 112

POLIZIA MUNICIPALE 059 20314

115

118

113

112

Autore
SPP - UNIMORE
T. 059 2056461

Data
10 / 05 / 2019
Rev. 00

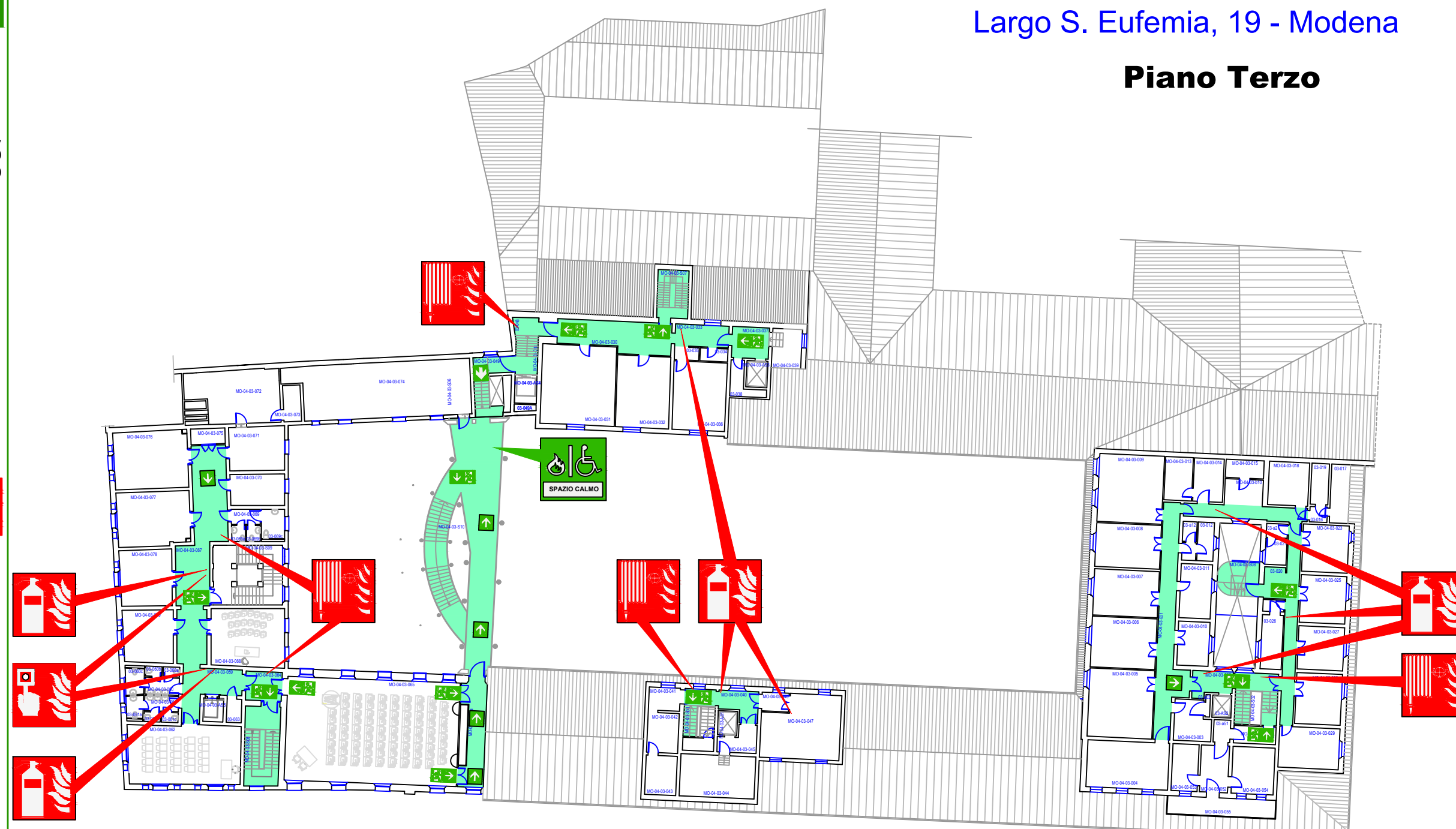
Codice
2019_MO04_PE
_CLA_03_a

Rif.
PE/CLA

COMPARTO UNIVERSITARIO S. EUFEMIA (DSL - BU - CLA)

Largo S. Eufemia, 19 - Modena

Piano Terzo



Planimetria generale



Punto di raduno

